

ÚZEMNÍ PLÁN OBCE

DOLANY

S ČÁSTÍ DEBRNO

Územní plán obce Dolany			razik: _____
schválen Zastupitelstvem obce Dolany dne 22. prosince 2004			
pořizovatel:	jméno:	oprávněná osoba pořizovatele:	funkce:
Obecní úřad Dolany	Josef Dobš	Starosta	
Stanovisko nadřízeného orgánu územního plánování, Krajského úřadu Středočeského kraje, oddělení územního a stavebního řízení, č. ÚSR/5580/04/Ko ze dne 15. prosince 2004			

LEGENDA :

STAV	NÁVRH	VÝHED	
			HRANICE ŘEŠENÉHO ÚZEMÍ
			ZASTAVĚNÉ ÚZEMÍ
			VENKOVNÍ VEDENÍ VVN 110 kV
			VENKOVNÍ VEDENÍ 22 kV
			TRAFOSTANICE 220,4 kV - VENKOVNÍ
			TRAFOSTANICE 220,4 kV - KIOSKOVÁ
			KABEL 22 kV
			VODOVOD - HLAVNÍ ŘAD
			VODOVOD - DISTRIBUČNÍ ŘADY
			KANALIZACE SPLAŠKOVÁ - GRAVITAČNÍ
			KANALIZACE SPLAŠKOVÁ - TLAKOVÁ
			KANALIZACE DEŠŤOVÁ
			ČISTÍRNA ODPADNÍCH VOD
			VODNÍ PLOCHA, VELKÝ TOK
			MALÝ VODNÍ TOK
			SUCHÁ RETENČNÍ NÁDRŽ
			VARIANTNÍ ŘEŠENÍ KANALIZACE
			VTL PLYNOVOD
			STL PLYNOVOD
			DÁLKOVÝ KABEL
			OCHRANNÉ PÁSMO ELEKTRICKÝCH ZAŘÍZENÍ
			OCHRANNÉ PÁSMO VTL PLYNOVODU
			OCHRANNÉ PÁSMO VODOVODU
			OCHRANNÉ PÁSMO ČISTÍRNÝ ODPADNÍCH VOD
			LES
			ŽELEZNICE
			HRANICE ZÁTOPOVÉHO ÚZEMÍ PŘÍ Q 100
			AKTIVNÍ ZÓNA
			PLOCHA S TRUBNÍ DRENÁŽÍ

TECHNICKÉ VYBAVENÍ

1 : 5 000

AUTOŘI:



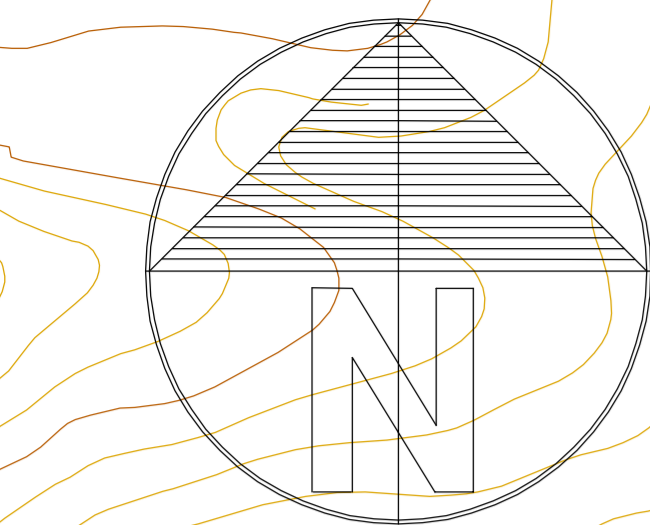
VEDOUČÍ PROJEKTANT :
ING. ARCH. KATEŘINA SOVINOVÁ

PROJEKTANT SPECIÁLNÍ ČÁSTI :
ING. JIŘÍ SOVINA 2003
ING. ARCH. KATEŘINA SOVINOVÁ 2004

DATUM:

PROSINEC 2004

VÝKRES č.: 5



SOURADNICOVÝ SYSTÉM JTSK
VÝŠKOVÝ SYSTÉM BALP PO VYROVNÁNÍ