

ÚZEMNÍ PLÁN OBCE

DOLANY

S ČÁSTÍ DEBRNO

Územní plán obce Dolany			razba:
schválen Zastupitelstvem obce Dolany dne 22. prosince 2004			
pořizovatel:	Oprávněná osoba pořizovatele		
Obecní úřad Dolany	Jméno: Josef Dobš	Funkce: Starosta	podpis:
Stanovisko nadřízeného orgánu územního plánování, Krajského úřadu Středočeského kraje, odboru územního a stavebního řízení, čj. USR-05/04/Kr ze dne 15. prosince 2004			

SEZNAM VEŘEJNĚ PROSPĚŠNÝCH STAVEB

- 1 Čistírna odpadních vod Dolany, varianta č. 2
- 2 Kanalizace splašková, gravitační, Dolany
- 3 Kanalizace splašková, výtlač (vč. čerpacích stanic), Dolany
- 4 Trafostanice kiosková ETS 5, Dolany
- 5 Kabel vysokého napětí TSH 4 - ETS 5
- 6 Trafostanice kiosková ETS 6, Dolany
- 7 Kabel vysokého napětí TSH 1 - ETS 6
- 8 Doplnění kabelizace rozvodů NN a VO v Dolanech
- 9 Plynovodní síť STL, pro Dolany
- 11 Napojení oblastí „V borovickách - jez“ na vodovod z Dolan
- 12 Hřiště pro základní školu v Dolanech
- 13 Komunikace v nové zástavbě Dolany - sever, včetně inž. sítí
- 14 Pěší komunikace Dolany - sever
- 15 Přeložka sdělovacího kabelu VKM pro výstavbu Dolany - sever
- 16 Doplnění zklidněných komunikací ve stávající zástavbě Dolan, vč. inž. sítí
- 17 Odvodnění pozemků nad obcí Dolany - Retenční nádrže, otevřené koryto, dešť. kanalizace
- 18 Zklidněná komunikace pro novou výstavbu Dolany - jih, včetně inž. sítí
- 20 Silnice I. třídy I/61 - Aglomerační okruh, nová trasa
- 21 Křižovatka Dolany
- 22 Křižovatka Debrno
- 23 Obnova Kocandské cesty
- 24 Plynová regulační stanice Dolany - Debrno
- 25 Napojení Debrna na vodovod KSKM
- 26 Plynovodní síť STL, pro Debrno
- 27 Zklidněná komunikace pro novou výstavbu v Debrně, včetně inž. sítí
- 28 Trafostanice venkovní JTS Debrno 2
- 29 Malá čistírna odpadních vod Debrno
- 30 Kanalizace splašková gravitační, Debrno
- 31 Kanalizace splašková tlaková, Debrno
- 32 Kabelizace rozvodů NN a VO v Debrnu
- 33 Požární nádrž Debrno
- 34 Obnova rybníka a mlýnského náhonu v Debrnu
- 35 Úprava veřejného prostranství - návěs Dolany
- 36 Přestavba historické trafostanice
- 37 Modernizace železniční trati
- 38 Parkoviště

VEŘEJNĚ PROSPĚŠNÉ STAVBY

1 : 5 000

AUTOŘI:



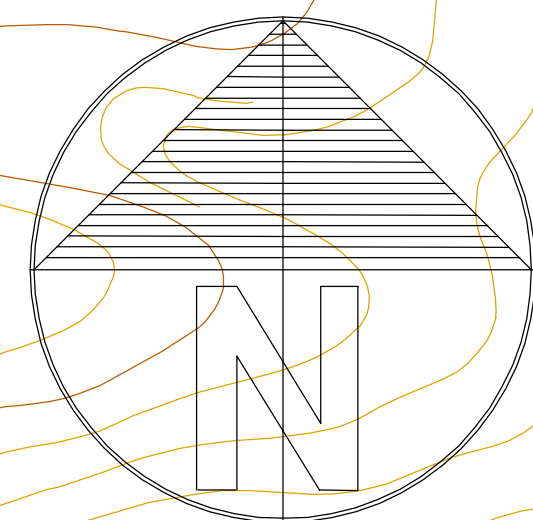
VEDOUcí PROJEKTANT :
ING. ARCH. KATEŘINA SOVINOVÁ

PROJEKTANT SPECIÁLNÍ ČÁSTI :
ING. ARCH. KATEŘINA SOVINOVÁ

DATUM:

PROSINEC 2004

ÝKRES č.: 10



SOURADNICOVÝ SYSTÉM JTSK
VÝŠKOVÝ SYSTÉM BALT PO VYROVNÁNÍ